



JUDEȚUL VRANCEA
PRIMĂRIA MUNICIPIULUI FOCȘANI
DIRECȚIA ECONOMICĂ
COMPARTIMENTUL DE TRANSPORT PUBLIC LOCAL



RAPORT ANUAL
privind obligațiile de serviciu public de transport local
în Municipiul Focșani

CAP. I Prezentarea generală a serviciului de transport public local de călători

Serviciul de transport public local de călători, ca serviciu de utilitate publică, se desfășoară sub controlul și conducerea administrației publice locale.

SC Transport Public SA s-a înființat în 1998 ca urmare a reorganizării Regiei Autonome de Gospodărie și Transport Local, având ca activitate principală transportul local de călători în municipiul Focșani, unitate la care Consiliul Local este unic acționar.

Principalele obiective ale activității de transport:

- efectuarea unui transport sigur, civilizată și confortabil
- satisfacerea cu prioritate a necesității de transport a populației, a personalului instituțiilor publice și a personalului operatorilor economici din Focșani
- optimizarea continuă și respectarea graficelor de circulație pentru deservirea cât mai bună a călătorilor
- informarea publicului călător
- extinderea rețelei de transport prin înființarea de noi trasee pentru cartierele noi construite sau care nu au transport local de călători
- îmbunătățirea siguranței rutiere, protecția mediului și asigurarea calității serviciilor regulate de transport public de persoane
- accesul la serviciile regulate de transport public de persoane și protecția categoriilor sociale defavorizate
- continuitatea serviciului oferit publicului călător
- eficiența economică

CAP. II SINTEZA ACTIVITĂȚII DE TRANSPORT ÎN COMUN PE ANUL 2015

Numărul de călători transportați, din care:	călători	4786878
- pe bază de abonamente	călători	2815179
- pe bază de bilete	călători	1971699
Numărul de kilometri parcurși în exploatare	km	1407627
Timpul efectuat de mijloacele de transport în circulație	ore	96645
Parc inventar din care:	număr	32
- autobuze	buc	2
- midibuze	buc	24
- microbuze	buc	6
Traseele aprobate, conform programului de circulație	număr	9
Lungimea traseelor (dus – întors)	km	143
Număr angajați	persoane	106
Realizarea de investiții din care:	lei	470389
- din surse proprii (achiziționat - midibuze)	lei	470389

Parcul auto al SC Transport Public SA utilizat in anul 2015 este format din :

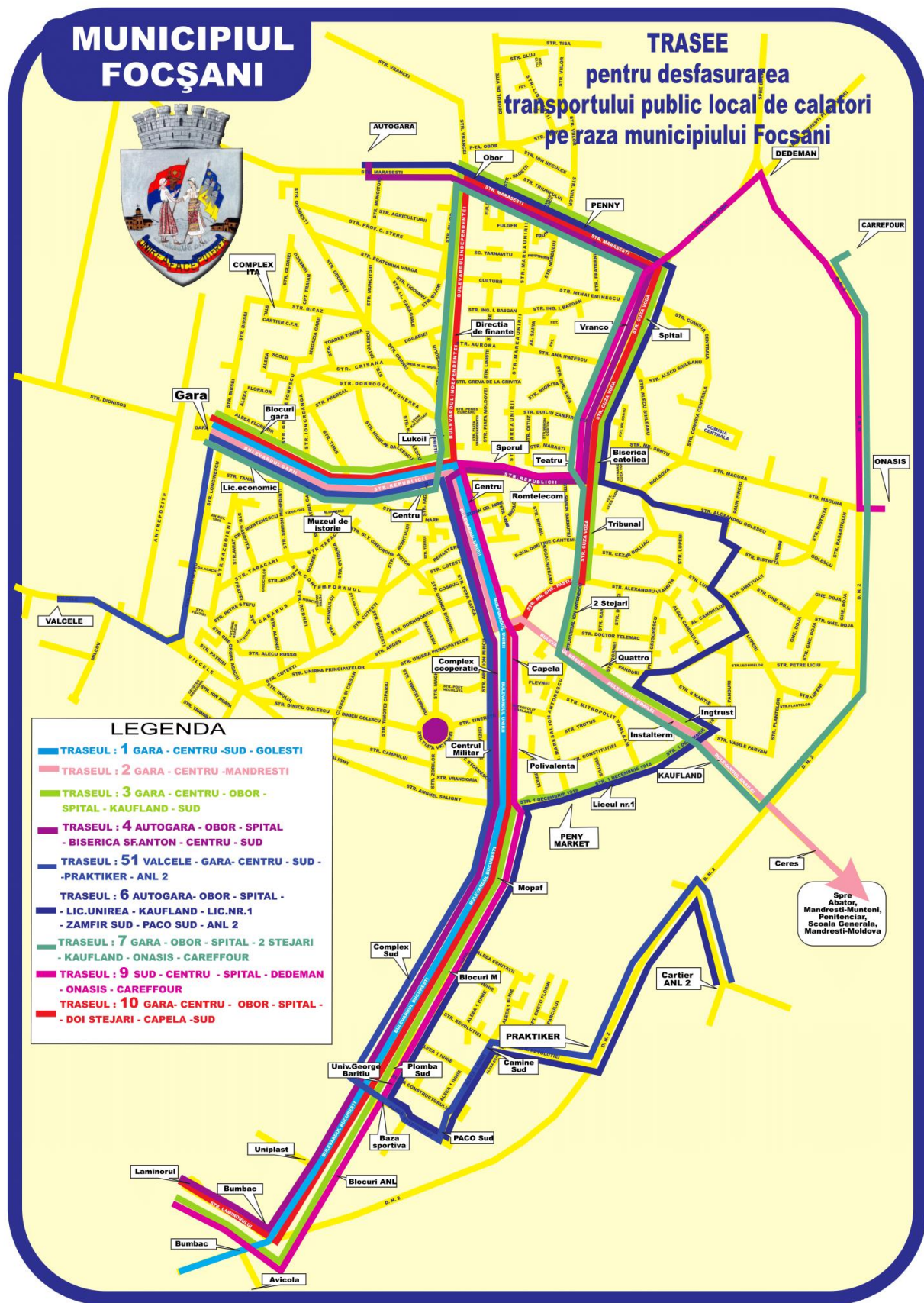
- 6 microbuze VW LT35, productie Germania, an de fabricatie 2002-2003
- 7 autobuze marca AUTOSAN H7-20, productie Polonia, an de fabricatie intre 2004 – 2007
- 12 autobuze marca BMC 215 SCB, productie Turcia, an de fabricatie 2005-2009
- 2 autobuze marca ROBUS 3237, productie Romania, an de fabricatie 2008
- 2 autobuze marca VANHOOL A320, productie Belgia, an de fabricatie 1999
- 3 autobuze KARSAN JEST, productie Turcia, an de fabricatie 2015

SC Transport Public SA Focsani detine o baza de reparatii ale mijloacelor de transport autorizata de Registrul Auto Roman, dotata cu utilajele si dispozitive necesare intretinerii si reparatiei acestora. Deasemenea este autorizata pentru efectuarea inspectiilor tehnice periodice pentru autovehicule.

Traseele de transport public ale Municipiului Focsani sunt:

- **Traseul nr.1** : GARA – CENTRU – SUD – GOLESTI din 10 in 10 min
- **Traseul nr.2** : GARA – CENTRU – MANDRESTI din 60 in 60 min
- **Traseul nr.3** : GARA – OBOR – KAUF LAND – SUD din 20 in 20 min la ora de varf si 30 in 30 min in afara ora varf
- **Traseul nr.4** : AUTOGARA – TEATRU – CENTRU – SUD din 10 in 10 min
- **Traseul nr.51** : VALCELE - GARA – CENTRU – STADION – PRAKTIKER din 30 in 30 min cu o prelungire, dimineata si la pranz, pentru 6 curse in cartierul DEMOCRATIEI
- **Traseul nr.6** : AUTOGARA – SPITAL – Lic.UNIREA – P-ta BAHNE – KAUF LAND – PENNY 1 – COMPLEX SUD – STADION – PRAKTIKER – Cart.DEMOCRATIEI cu o frecventa de 60 min.
- **Traseul nr.7** : GARA – OBOR – KAUF LAND – CARREFOUR din 60 in 60min
- **Traseul nr.9**: SUD – CENTRU – SPITAL – CARREFOUR din 60 in 60 min
- **Traseul nr.10**: GARA – OBOR – CAPELA – SUD din 20 in 20 min la ora varf si 60 in 60 min in afara ora varf

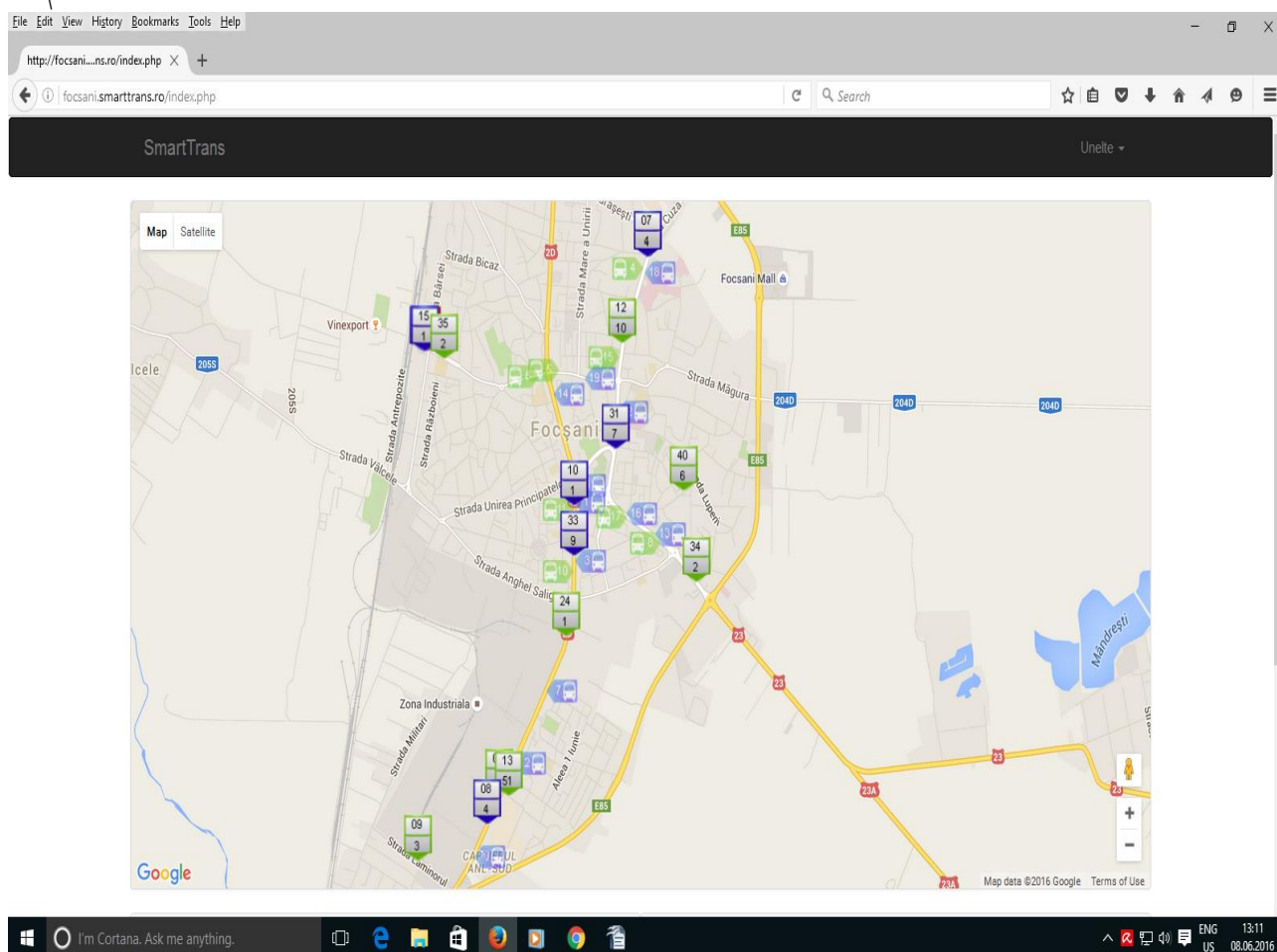
Fig. Harta traseelor transportului public local din Municipiul Focșani



Începând cu aprilie 2015, SC Transport Public SA a pus în funcțiune un sistem de monitorizare ale autobuzelor în traseu la dispeceratul din zona Gării și un sistem de informare a călătorilor în timp real cu privire la sosirea autobuzelor pe trasee în 21 de stații, prin intermediul unor panouri electronice de afișare cu led. Cele 21 de stații au fost alese pe criteriul că sunt cele mai utilizate în transportul public local în municipiul Focșani. În funcție de cerințe și fonduri financiare sistemul se poate extinde și pentru alte stații.

La dispecerat se pot vizualiza în timp real poziția autovehiculelor pe trasee și se pot lua măsuri de optimizare și reglare a graficelor de circulație în condițiile apariției unor disfuncționalități de orice natură.

Fig. Monitorizarea autovehiculelor pe trasee



Pentru călători afișarea timpilor de sosire în stații a dus la creșterea calității și încrederii în serviciul efectuat de SC Transport Public SA în ceea ce privește ritmicitatea și punctualitatea trecerii prin acestea, având informații reale și corecte cu privire la funcționarea transportului public.

Fig. Panourile de informare a calatorilor in statii



CAP. III Finantarea serviciului de transport public local in Municipiul Focsani

Finantarea cheltuielilor curente si de capital necesare efectuarii serviciului de transport public local de persoane prin curse regulate se asigura din veniturile proprii ale operatorului care se formeaza din incasari de la utilizatorii serviciului de transport public ca titluri de calatorie.

Societatea SC Transport Public SA **nu beneficiaza de subventie** ca diferenta de tarif la transportul public de calatori in municipiul Focsani.

In anul 2015 s-au utilizat urmatoarele tarife :

- calatorie pe baza de bilet - **1,8 lei**
- calatorie pe baza de abonament - 30 de calatorii la **45 lei**
- legitimatii pentru persoanele cu dizabilitati, veterani de razboi, eroii revolutiei, deportati politici, etc. - **40 lei**
- abonamente pensionari cu pensia pana la 850 lei - 20 de calatorii la **20 lei**

Finantarea activitatii de investitii (modernizare sau dezvoltare) a sistemului de transport public local s-a facut cu **fonduri proprii ale SC Transport Public SA** Focsani.

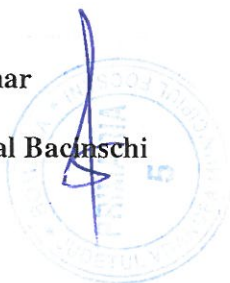
Astfel in anul 2015 s-au realizat urmatoarele investitii in transport public local de persoane in Municipiul Focsani :

- sistem de monitorizare a mijloacelor de transport si informare a calatorilor in statii – valoare totala a investitiei = 112805 lei fara TVA
- achizitie de autobuze noi de mica capacitate – 3 autobuze Karsan Jest achizitionate in luna iunie 2015 in valoare de 470389 lei fara TVA

Mulțumim pentru colaborare.

Primar

Ing. Decebal Bacinschi



Compartimentul de Transport

Public Local

Jr. Ion Soare